

Rengöring av smutsfilter

Steg 1



Stäng av cirkulationspumpen med manöverbrytaren.

Steg 2



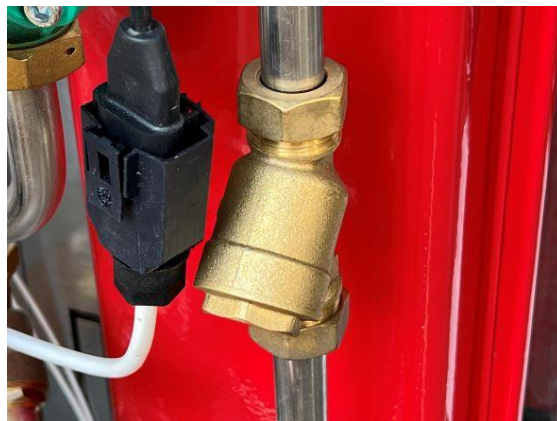
Stäng de två röda avstängningsventilerna på värmesystemets anslutningsrör. Ventilerna kan vara tröga. Använd i så fall ett verktyg, exempelvis en skiftnyckel, för att vrida dem.

Steg 3



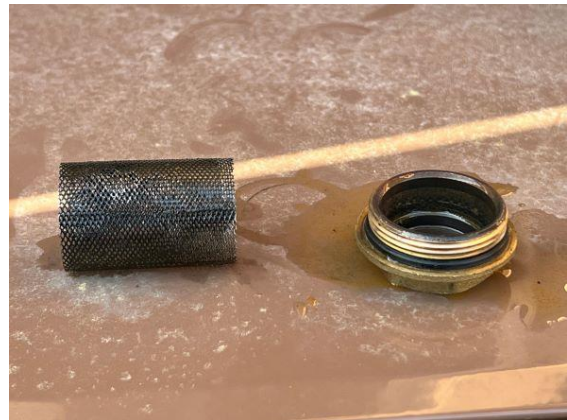
Öppna den svarta säkerhetsventilen. Ratten fjädrar. Det rinner ut ett par liter varmt vatten ur skvallerröret längst ner i skåpet. Kan rinna ut på marken om skåpet är placerat utomhus. Ha annars ett lämpligt kärl i beredskap för att samla vattnet i. Kontrollera att ratten fjädrar tillbaka när tömningen är klar.

Steg 4



Lossa skruvlocket på smutsfiltret, använd exempelvis en skiftnyckel. Det rinner ut lite varmt vatten och smuts. Kan rinna ut på marken om skåpet är placerat utomhus. Ha annars ett lämpligt kärl i beredskap för att samla vattnet i.

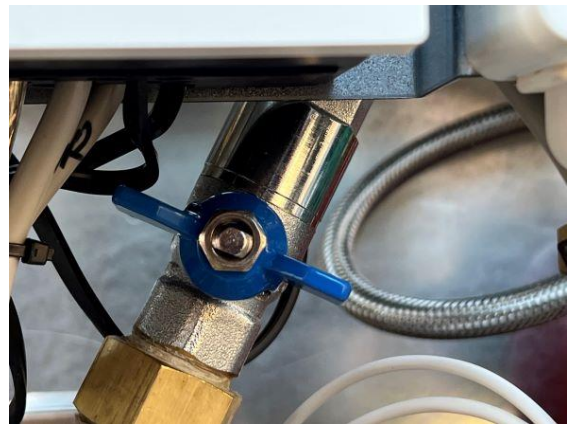
Steg 5



Inne i smutsfiltret finns ett nät som följer med skruvlocket ut. Om det är ett magnetfilter så finns det en magnet inuti nätet. Gör rent nätet och magneten. Skruvlocket tätas med en o-ring. Skada inte o-ring. Återmontera nät, magnet och skruvlock.

Tips: använd en tandborste för att borsta rent magneterna

Steg 6



Fyll försiktigt på vatten i systemet med hjälp av den blå ventilen. Genom att göra detta innan ventilerna på toppen öppnas så undviks att luft tar sig ut i värmesystemet.

Steg 7



Fyll på vatten tills dess att manometern visar önskat tryck.

Öppna de två röda avstängnings-ventilerna på värmesystemets anslutningsrör, se steg 2.

Starta cirkulations-pumpen med manöverbrytaren, se steg 1. Fyll vid behov på mer vatten med hjälp av den blå ventilen.

Ett normalt värde för trycket i värmesystemet är 1 till 1,5 bar, ej högre.